

Příprava před zateplením fasády

3. výběr typu fasádní omítky

Výběr vhodné omítky závisí na požadovaných vlastnostech materiálu, podmínkách aplikace, požadavcích vyplývajících z konkrétního typu budovy, jejího předpokládaného využití a ekonomických možnostech investora.

Kromě zlepšování izolačních vlastností zaručuje zateplovací systém také správnou ochranu budovy před povětrnostními vlivy a tím zlepšuje její estetický vzhled. Důležitou roli z hlediska odolnosti fasády má umístění budovy (geografické), klimatické podmínky a také vliv okolí.

Evropské normy EN 1062 uvádějí následující hodnoty ETICS:

- schopnost absorpce vody (nasákavost)
- paropropustnost
- schopnost samočištění



Jednotlivé omítky se liší dle druhu použitého pojiva:

- **Minerální omítky** – minerální pojiva
- **Akrylátové omítky** – pojiva na bázi polymerů,
- **Silikátové omítky** – pojiva na bázi vodních roztoků křemičitanu draselného a disperze polymerů
- **Silikonové omítky** – pojiva na bázi kombinací silikonových pryskyřic a akrylátových pryskyřic
- **Silikon-silikátové omítky** – pojiva na bázi vodních roztoků křemičitanu draselného a silikonových pryskyřic.
- **Mozaikové omítky** – určena ke zhotovování ozdobných barevných omítek

Níže si popíšeme podrobně složení a jednotlivé vlastnosti a přednosti výše uvedených fasádních omítek.

Minerální omítka

- dlouhá životnost
- velmi dobrá paropropustnost
- nehořlavost
- použitelnost v zateplovacích systémech **WEBER TERANOVA, BAUMIT, CERESIT**

Minerální omítky na bázi cementu s minerálními plnivy a modifikátory. Díky speciálním přísadám jsou odolné vůči biologickým vlivům. Hlavní výhodou minerálních omítek je dlouhá životnost a velmi dobrá prostupnost vodních par.

Díky minerálnímu charakteru a vysoké prostupnosti vodních par je jejich aplikace doporučována v budovách charakteristických vysokým obsahem vlhkosti. Jejich nehořlavý charakter a velmi dobrá paropropustnost je předurčuje pro systém, kde jsou jako izolační materiál použity desky z minerální vlny.

Minerální omítky mohou být také použity v systémech s deskami z pěnového polystyrenu. Tenké vrstvy omítky mohou být použity také na betonové podklady, běžné omítky, sádrové podklady a na desky z dřevotřísky, sádrové desky apod. Před aplikací minerálních omítek musí být podklad natřen základním nátěrem

Omítka může být renovována silikátovým nátěrem, silikonovým nátěrem nebo akrylátovým nátěrem.

Minerální omítky musí být dodatečně natřeny fasádním nátěrem !!!

Akrylátové omítka

- nízká nasákavost
- dobrá prostupnost vodních par
- vodoodpudivost
- flexibilita; odolnost vůči deformaci podkladu
- ihned zpracovatelné – pastovitá forma
- pro systémy **WEBER TERANOVA, BAUMIT, CERESIT**

Omítky na bázi akrylátových pryskyřic a minerálních plniv. Vysoce mechanicky odolné, díky uzavřené kapilaritě jsou odolné vůči znečištění. Obsahují složky chránící omítku vůči biologickým vlivům, jako jsou např. houby, řasy, lišejníky atp. Fasády opatřené akrylátovými omítkami mohou být čištěny vodou za pomoci nízkotlakých zařízení.

Akrylátové omítky se používají v systémech s deskami z pěnového polystyrenu jako izolačním materiálem. Mohou být použity také na betonové podklady, běžné omítky, sádrové podklady a na desky z dřevotřísky, sádrové desky apod. Před aplikací akrylátových omítek musí být podklad natřen základním nátěrem.

Silikátové omítka

- vodoodpudivost
- odolnost vůči znečištění a mikroorganismům
- velmi dobrá paropropustnost
- odolnost vůči povětrnostním vlivům
- ihned zpracovatelné – pastovitá forma
- pro systémy **WEBER TERANOVA, BAUMIT, CERESIT**

Silikátové omítky na bázi tekutého draselného skla zaručují díky svému složení vysokou paropropustnost a odolnost vůči působení biologických vlivů. Vhodné pro objekty zatížené vlhkostí. Silikátové omítky se používají v systémech s deskami z pěnového polystyrenu a v systémech s deskami z minerální vlny. Omítky mohou být použity také na betonové podklady, běžné omítky, sádrové podklady a na desky z dřevotřísky, sádrové desky apod. Před aplikací silikátových omítek musí být podklad natřen základním nátěrem.

Silikonové omítky

- velmi dobrá paropropustnost
- vysoká vodoodpudivost
- odolnost vůči UV záření a povětrnostním vlivům
- dlouhodobá stálost barev
- odolnost vůči znečištění a mikroorganismům
- ihned zpracovatelné – pastovitá forma
- pro systémy **WEBER TERANOVA, CERESIT**

Omítky na bázi silikonových pryskyřic a minerálních plniv. Paropropustné a vysoce odolné vůči znečištění a mechanickému poškození. Díky speciálním přísadám zaručují vysokou odolnost vůči UV záření, a tím i dlouhodobou barevnou stálost fasády.

Obsahují složky chránící fasádu vůči biologickým vlivům, jako jsou např. houby, řasy, lišejníky atp. Mohou být čištěny vodou pomocí nízkotlakých zařízení. Silikonové omítky se používají v systémech s deskami z pěnového polystyrenu a v systémech s deskami z minerální vlny. Mohou být také použity na betonové podklady, běžné omítky, sádrové podklady a na desky z dřevotřísky, sádrové desky apod. Před aplikací silikonových omítek musí být podklad natřen základním nátěrem.

Silikon-silikátové omítky

- dlouhá životnost
- voděodolnost
- vysoká přídržnost k podkladu
- vysoká odolnost vůči UV záření a povětrnostním vlivům
- velmi dobrá paropropustnost
- vysoká odolnost vůči znečištění a mikroorganismům
- ihned zpracovatelné – pastovitá forma
- pro systémy

Tento typ omítek v sobě zahrnuje výhody silikonových a silikátových omítek. Vyznačuje se dlouhodobou životností a stálobarevností, vynikající paropropustností a vysokou odolností vůči znečištění. Obsahuje přísady chránící omítku vůči biologickým vlivům.

Silikon-silikátové omítky se používají v systémech s deskami z pěnového polystyrenu a v systémech s deskami z minerální vlny. Mohou být použity také na betonové podklady, běžné omítky, sádrové podklady a na desky z dřevotřísky, sádrové desky apod. Před aplikací silikon-silikátových omítek musí být podklad natřen základním nátěrem.

Mozaikové omítky

Mozaiková omítky je určena ke zhotovení ozdobných barevných omítek. Je odolná vůči povětrnostním vlivům, znečištění, UV záření a mechanickému poškození, snadno se udržuje čistá a je dodávána ve stavu připraveném k použití. Vhodná zejména pro použití v interiéru; v místech, kde hrozí velké opotřebení, např. ve vstupních prostorách, halách, schodištích.

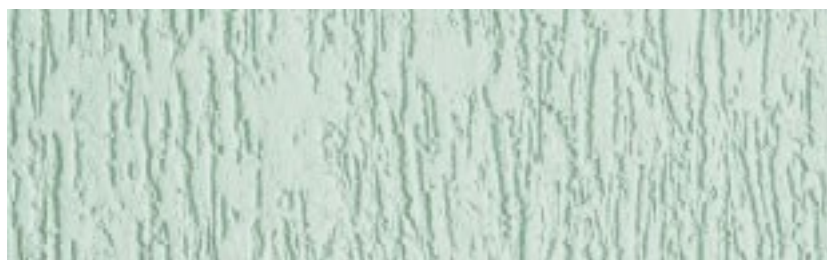
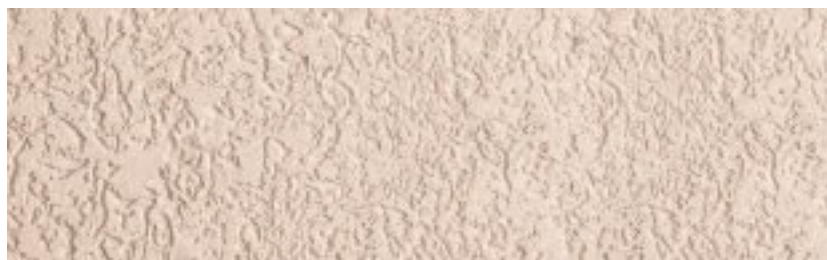
Omítky lze použít také na betonové podklady, běžné omítky, sádrové podklady a na desky z dřevotřísky, sádrové desky apod.

Při aplikaci v exteriéru používejte především v místech, které se snadno znečistí, jako např. sokly, balustrády, okenní a dveřní rámy.

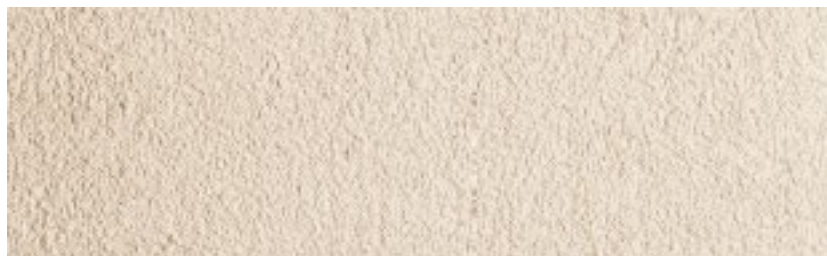
V omezené míře může být použita jako omítky pro sokly a v systémech ETICS s deskami z pěnového polystyrenu. Intenzivní a tmavé barevné odstíny omítek doporučujeme použít pouze na malých plochách, např. architektonických detailech. Pojivem v mozaikové omítky je transparentní akrylová pryskyřice a plnivem barevný křemičitý písek nebo přírodní drcené mramorové kamenivo (označeno barevným písmem M). Před aplikací mozaikových omítek musí být podklad natřen základním nátěrem.

Struktury fasádních omítek

Rýhované nebo drásané typy struktur



Zrnité nebo hlazené typy struktur



Odstíny fasádních omítek

Nabízíme Vám výběr z těchto vzorníků barev. Rádi Vám je zašleme poštou.

CERESIT



BAUMIT



Věřím, že Vám výše uvedené rady pomohou s výběrem vhodné povrchové úpravy a Vaše dílo se tak zdaří na 100%.

Přeji hodně zdaru při Vaší práci. [Studený Roman, technický konzultant](#)

WWW.ZATEPLENI-FASAD.EU , informační a prodejní portál pro tepelnou ochranu budov.